

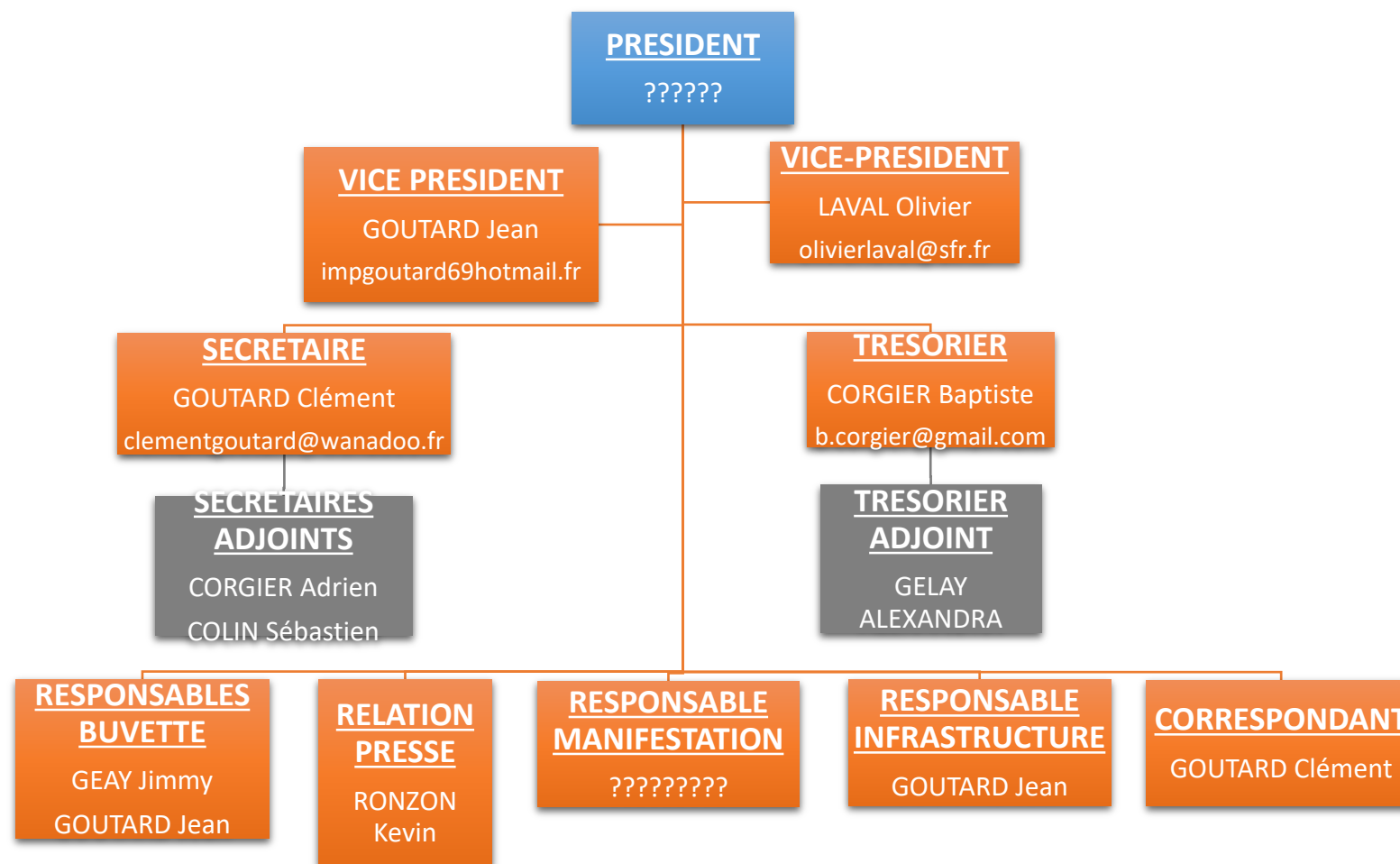


# QUI FAIT QUOI AU CASJ

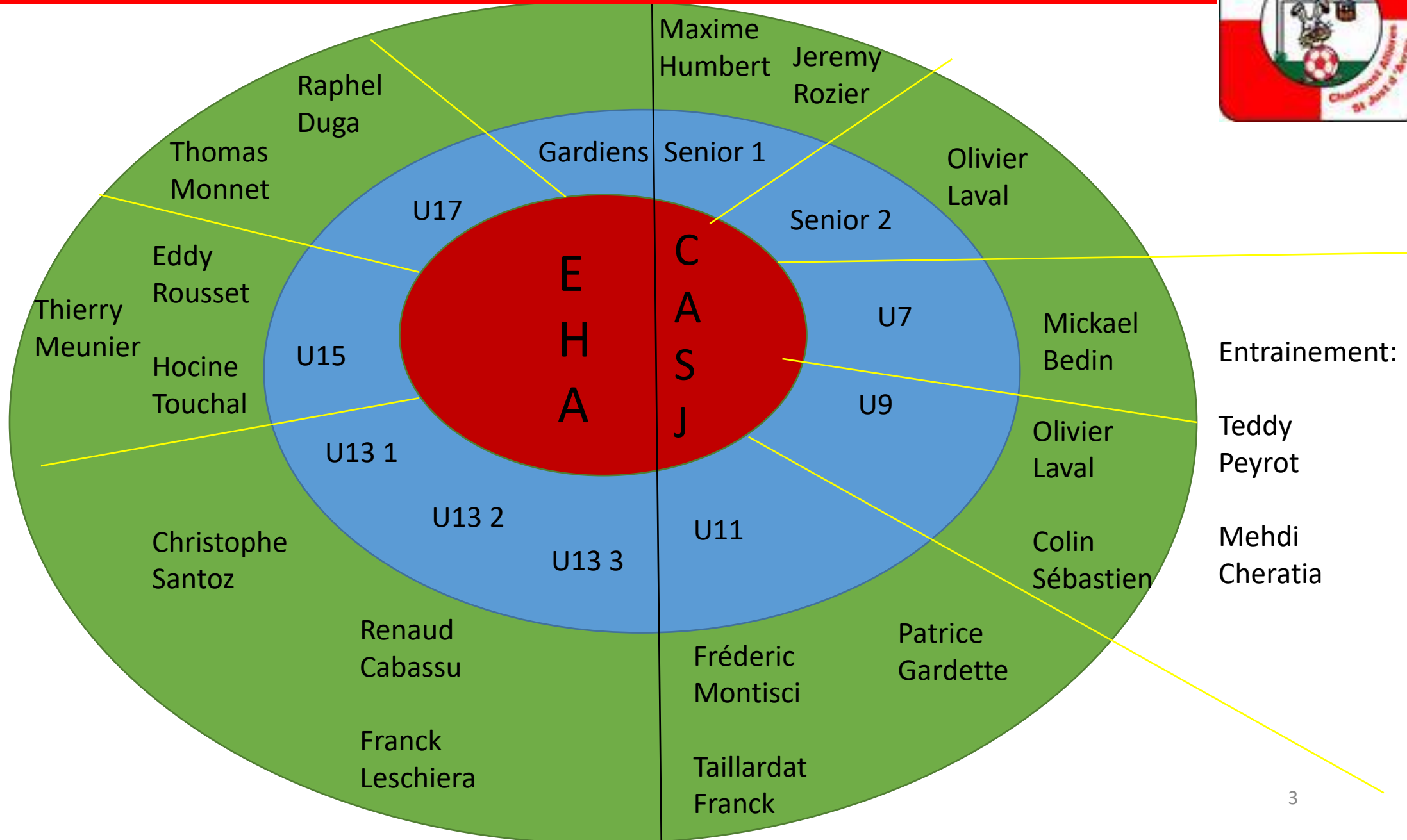
Tâches Sportives  
Tâches Administratives



# ORGANISATION GENERALE ASSOCIATIVE

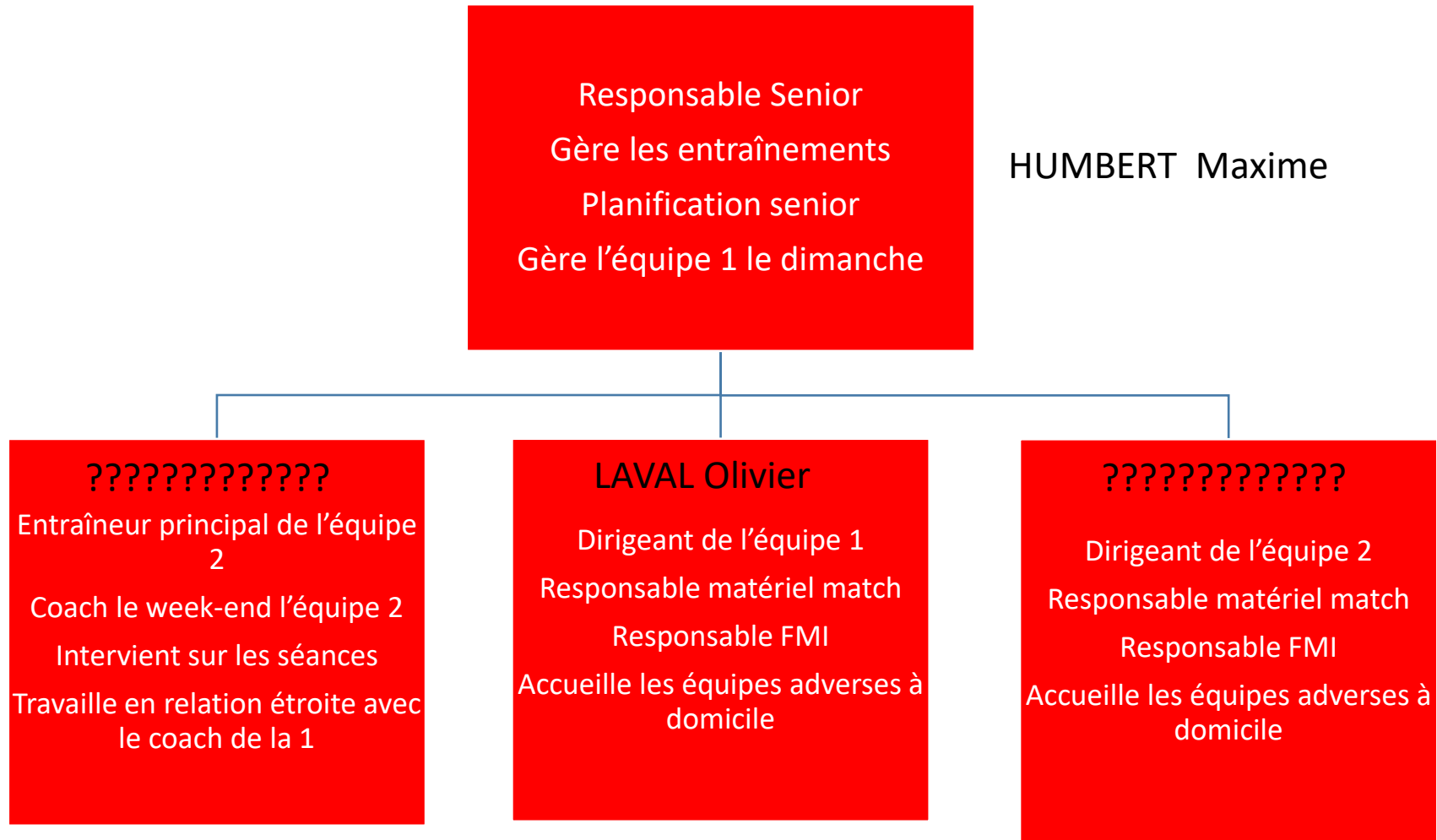


# ORGANIGRAMME SPORTIF DU CLUB



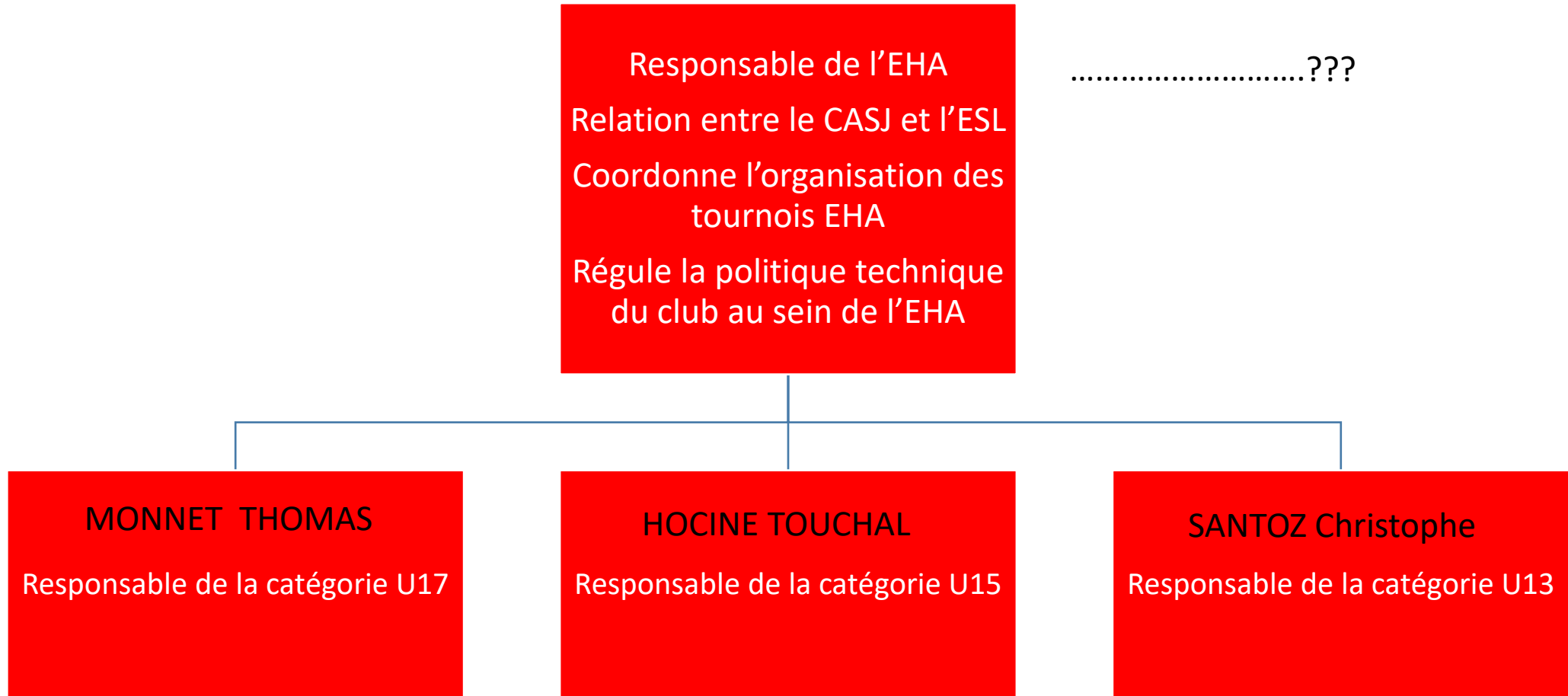


# ENCADREMENT SENIOR





# ENCADREMENT EHA





# ENCADREMENT U17

Responsable de la catégorie U17  
Gère les convocations des matchs  
Lien principal entre les parents et le responsable technique

MONNET THOMAS

Dirigeant de l'équipe U17  
Responsable matériel match  
Responsable FMI  
Accueille les équipes adverses à domicile

RAPAHÉL DUGA  
THORAL JULIEN  
GONNU JONATHAN  
JEAN ALEXIS OLIVIER



# ENCADREMENT U15



Responsable U15  
Gère les entraînements  
Gère l'équipe 1 le week-end  
Lien principal entre les parents et  
le responsable technique

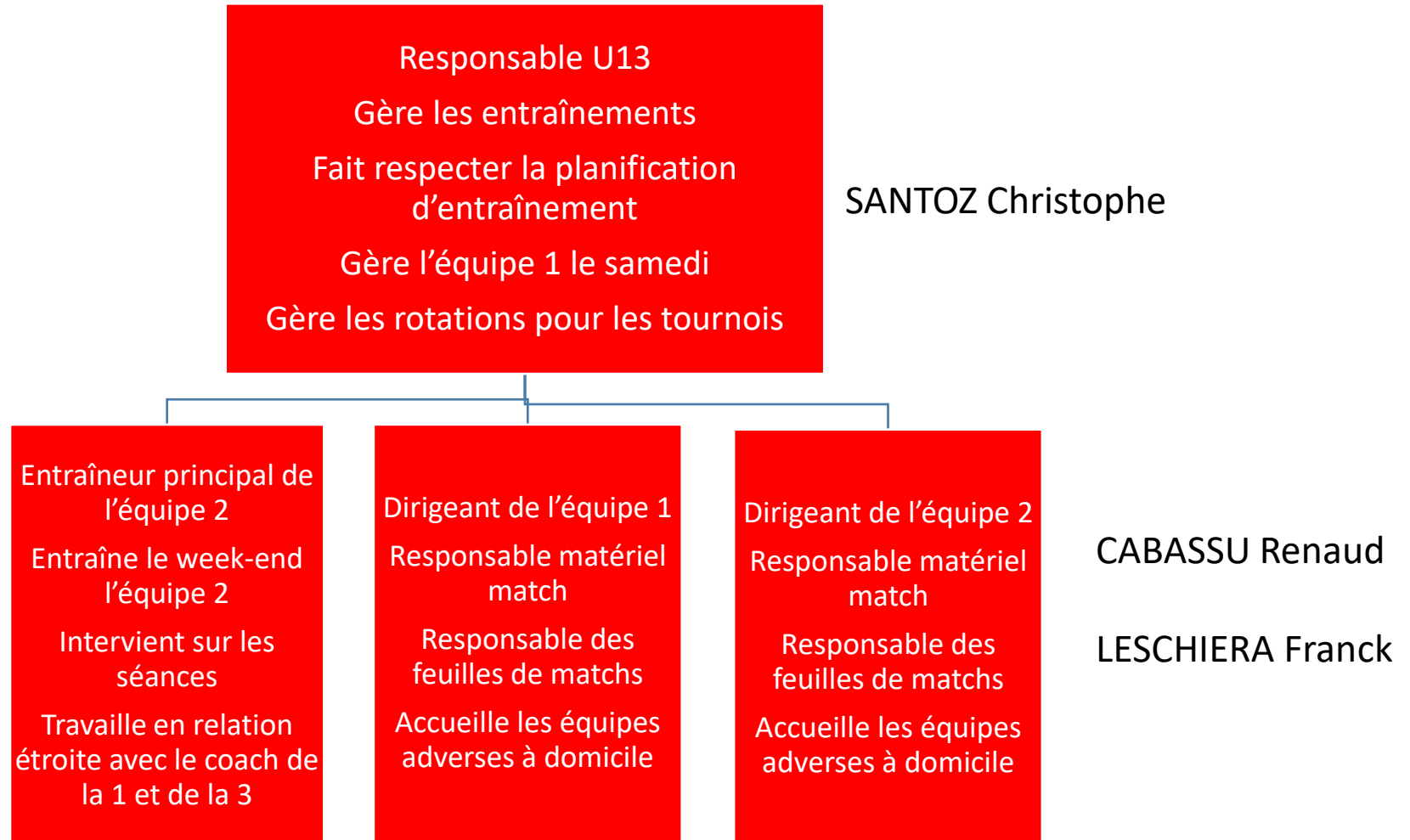
HOCINE TOUCHAL

Dirigeant de l'équipe 1  
Responsable matériel match  
Responsable FMI  
Accueille les équipes adverses à  
domicile

EDDY ROUSSET  
THIERRY MEUNIER



# ENCADREMENT U13







# ENCADREMENT U11



Responsable de la catégorie U11  
Gère les convocations des matchs  
Lien principal entre les parents et le responsable technique  
Gère le fait que tous les joueurs ont joué le même nombre de tournois

GARDETTE Patrice  
MONTISCI Fred  
TALLARDAT Franck

Dirigeant de l'équipe U11  
Responsable matériel match  
Responsable de la feuille de plateau  
Accueille les équipes adverses à domicile  
S'assure du traçage du terrain le jour de plateau à domicile



# ENCADREMENT U9

Responsable de la catégorie U9  
Gère les convocations des matchs  
Lien principal entre les parents et le responsable technique  
Gère le fait que tous les joueurs ont joué le même nombre de tournois

LAVAL Olivier

Dirigeant de l'équipe U9  
Responsable matériel match  
Responsable de la feuille de plateau  
Accueille les équipes adverses à domicile  
S'assure du traçage du terrain le jour de plateau à domicile

COLLIN Sébastien



# ENCADREMENT U7



Responsable de la catégorie U7  
Gère les convocations des matchs  
Lien principal entre les parents et le responsable technique  
Gère le fait que tous les joueurs ont joué le même nombre de tournois

BEDIN Mickael

Dirigeant de l'équipe U7  
Responsable matériel match  
Responsable de la feuille de plateau  
Accueille les équipes adverses à domicile  
S'assure du traçage du terrain le jour de plateau à domicile



# GARDIEN DE BUT

Responsable du pôle gardien de but  
Gère la programmation  
d'entraînement des gardiens de but

Responsable des gardiens de but du  
jeu à 11  
S'occupe des spécifiques gardiens de  
but  
Echange avec les coachs sur les  
performances des gardiens en match

Responsable des gardiens de but du  
jeu à 8  
S'occupe des spécifiques gardiens de  
but  
Echange avec les coachs sur la  
progression des gardiens en match



# MANIFESTATION DU CLUB



Responsable manifestations  
Regard sur chaque  
manifestation

Choucroute  
Sono, vaisselle,  
boissons, repas,  
distribution des  
cartes, pub,  
affiches,  
planning buvette

Tournoi en salle  
Inscription des  
équipes,  
commande  
buvette,  
réservation salle,  
pub, affiche,  
planning

Tournoi de  
pétanque  
Sono, boissons,  
pub, affiches,  
planning buvette

Bal du club  
Sono, boissons,  
affiche,  
déclaration de  
buvette

Tournoi JP  
Botton  
Invitation des  
équipes,  
buvette, sono,  
déclaration de  
buvette

Loto du club  
Création d'un  
loto du club avec  
recherche de  
sponsors pour  
les lots



# CHOUCROUTE

Responsable de la  
choucroute

Vérifie que tout est réservé  
et mis en place

Référent le jour de la soirée

JUSSELME Mélanie  
SONNERIE Charlotte

Gère la publicité et la mise  
en place des affiches  
Régule la distribution des  
cartes à chaque licencié

Gère la déclaration de  
buvette  
Gère la commande buvette  
(boissons, tireuse à bière)  
Gère le planning pour tenir  
la buvette

Gère la réservation du  
traiteur, de la sono, de la  
salle et de la vaisselle  
S'occupe de l'installation et  
du rangement



# TOURNOI EN SALLE



Responsable du tournoi en  
salle

Vérifie que tout est réservé  
et mis en place

Référent le week-end du  
tournoi

Gère l'invitation des équipes,  
le remplissage du tournoi  
U9/U11 et loisirs

Gère la mise en place du  
planning, de la table de  
marque et de l'arbitrage

Gère la déclaration de buvette  
Gère la commande buvette et  
éco (boissons, nourriture,  
tireuse à bière)

Gère le planning pour tenir la  
buvette

Gère la réservation de la sono,  
de la salle

Gère la publicité et la mise en  
place des affiches

S'occupe de l'installation et du  
rangement



# TOURNOI DE PETANQUE

Responsable du tournoi de pétanque  
Vérifie que tout est réservé et mis en place  
Référent le soir du tournoi

Gère la commande buvette et éco (boissons, nourriture, tireuse à bière)  
Gère le planning pour tenir la buvette

Gère la réservation de la sono  
Gère la publicité et la mise en place des affiches  
Gère la table de marque le soir de la compétition





# BAL DU CLUB



Responsable de la soirée  
Vérifie que tout est réservé  
et mis en place  
Référent le jour de la  
soirée

Gère la publicité et la mise  
en place des affiches

Gère la déclaration de buvette  
Gère la commande buvette  
(boissons, nourriture tireuse à  
bière)  
Gère le planning pour tenir la  
buvette

Gère la réservation de la  
sono, de la salle  
S'occupe de l'installation  
et du rangement



# TOURNOI JP BOTTON

Responsable du tournoi en  
salle  
Vérifie que tout est réservé  
et mis en place  
Réfèrent le week-end du  
tournoi

Gère l'invitation des  
équipes et de compléter le  
nombre d'équipes  
Gère la mise en place du  
planning, de la table de  
marque et de l'arbitrage

Gère la déclaration de buvette  
Gère la commande buvette et  
éco (boissons, nourriture, tireuse  
à bière)  
Gère le planning pour tenir la  
buvette

Gère la réservation de la sono,  
de la salle  
Gère la publicité et la mise en  
place des affiches  
S'occupe de l'installation et du  
rangement



# LOTO DU CLUB

Responsable du loto du club  
Vérifie que tout est réservé et mis en place  
Réfèrent du loto

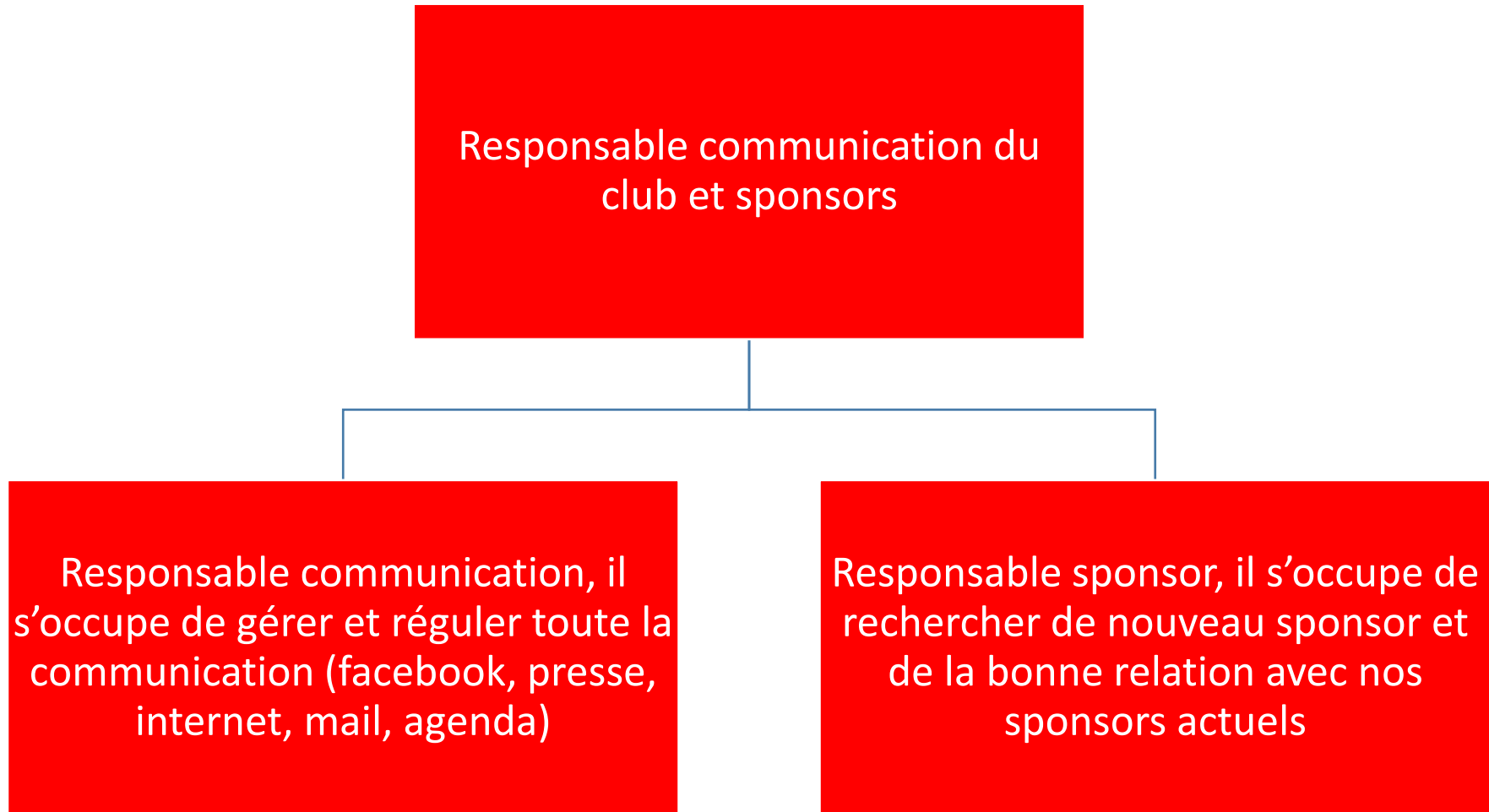
Gère la commande buvette et éco (boissons, nourriture, tireuse à bière)  
Gère le planning pour tenir la buvette

Recherche de sponsors afin de trouver des lots gratuits

Gère la réservation de la sono  
Gère la publicité et la mise en place des affiches  
Gère la table de marque le jour



# COMMUNICATION SPONSORS





# GESTION BUVETTE



- Responsable buvette pour les différents matchs de la saison
- Se doit de s'assurer que toutes les équipes auront des casses-croûtes à la fin du match
- Gère les stocks buvette en relation avec les responsables des manifestations pour éviter les pertes
- Doit s'assurer en lien avec les coachs, la prise de la caisse et le fait de restaurer la caisse



# EQUIPEMENTS



Responsable équipements pour les différentes catégories

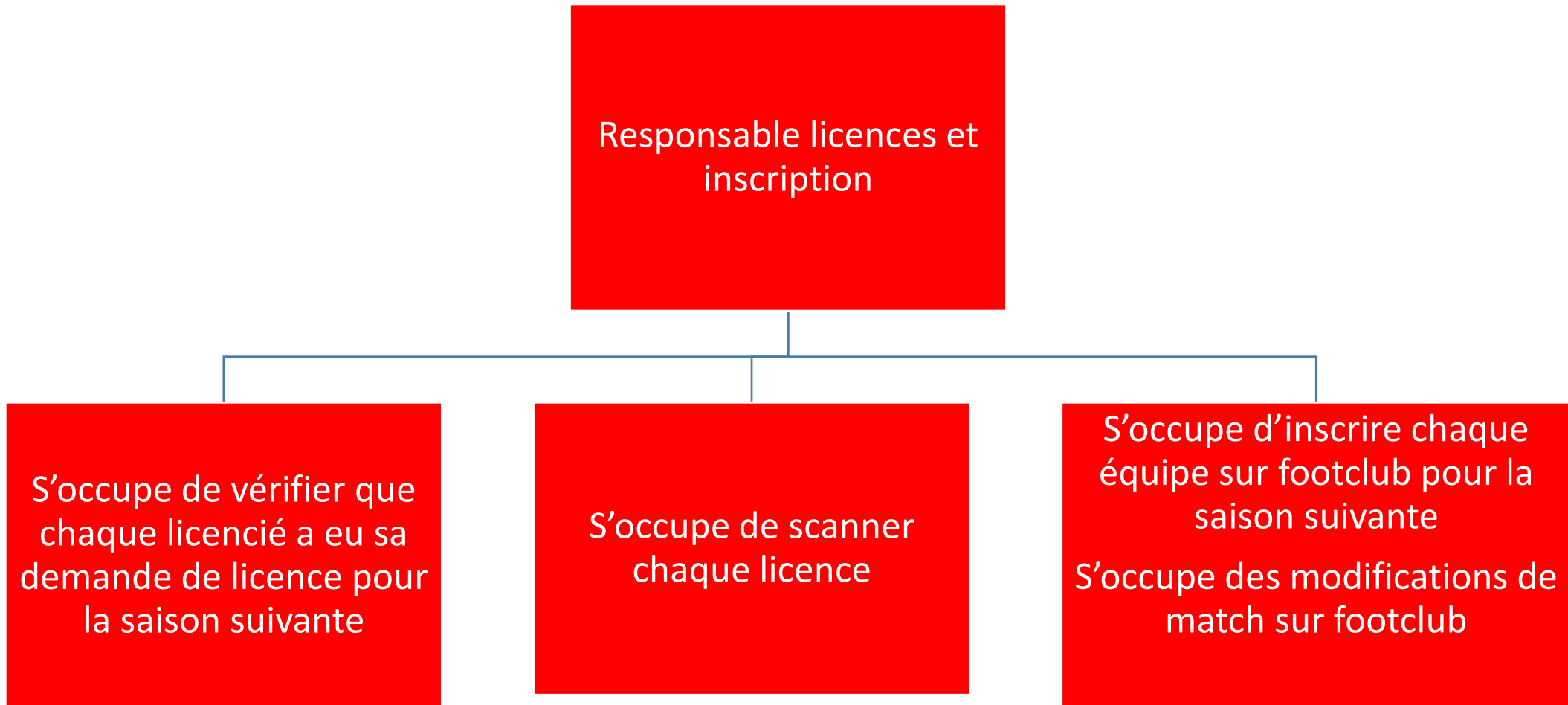
Se doit de s'assurer que toutes les équipes auront leurs équipements en début de saison

Gère les stocks équipement en relation avec les responsables de chaque catégorie pour éviter les pertes

S'occupe de gérer en lien avec les coachs, l'essayage des tailles par les joueurs en fin de saison ou en début de saison.



# LICENCES ET INSCRIPTION EQUIPES





# INSTALLATIONS



Le responsable des installations garde un inventaire du matériel présent sur chaque terrain, passe chaque semaine afin de vérifier qu'il n'y a aucun problème sur les installations

Le responsable a aussi une relation importante avec les deux mairies afin de s'assurer que les différents terrains soient dans les meilleures conditions

Le responsable s'occupe aussi d'organiser les différentes corvées sur les terrains