

## Envoi du bon de commande



1 Remplissez le bon de commande.

2 Découpez le bon de commande et glissez-le dans une enveloppe.

3 Envoyez le bon de commande à :  
Communauté d'agglomération de l'Ouest Rhodanien  
3 rue de la Venne – 69170 TARARE

4 Récupérez votre composteur courant :  
- Avril (distribution de printemps)  
- Octobre (distribution d'automne)

## Compostez, pour réduire vos déchets

La COR souhaite soutenir et développer le compostage en permettant aux habitants de l'Ouest Rhodanien d'acquérir un composteur au prix de 20€. D'une contenance de 300 litres, cet équipement en bois est labellisé «NF Environnement».



Pour une famille de 4 personnes



300 litres



remis avec une brochure + bio seau

Le composteur est vendu en kit qui tient dans la voiture.

### Comment se procurer un composteur ?



1 - Inscrivez-vous à la prochaine distribution en réservant votre composteur par courrier, par mail ou par téléphone.

2 - Recevez un mail ou un courrier 1 à 2 semaines avant la distribution vous informant de la date et du lieu.

3 - Rendez-vous à la distribution afin de régler et de récupérer votre commande (munissez-vous d'un chèque et d'un pièce d'identité).

### Bien utiliser son compost

- > Mélanger 1/3 de compost et 2/3 de terre.
- > Le compost jeune (3 à 6 mois) peut être épandu en paillage au pied des arbres et en couvertures de cultures. Il permet de protéger la terre du soleil, la pluie, le vent et de limiter la prolifération des mauvaises herbes.
- > Le compost mûr (6 à 12 mois) a un effet fertilisant. Il ne dégage pas d'odeur, sa structure est grumeleuse. Mélangé à de la terre, il s'utilise pour le potager, les jardins d'agrément, les plantes vivaces, le rempotage, etc.

Création : COR

# Opération Composteur individuel

## Réservez votre composteur 20€

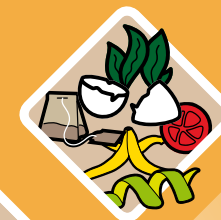
### Deux distributions dans l'année

#### Printemps

Réervations avant le 31 mars

#### Automne

Réervations avant le 30 septembre



Informations & réservations

auprès du service

“Gestion des déchets”

04 74 89 58 39 (choix 4)

infotri@c-or.fr



Communauté d'agglomération  
de l'Ouest Rhodanien  
3 rue de la Venne – 69170 TARARE

Communauté  
d'agglomération  
de l'Ouest  
Rhodanien



www.ouestrhodanien.fr

Communauté  
d'agglomération  
de l'Ouest  
Rhodanien



# Pourquoi composter ?

Les déchets compostables représentent 30% de notre poubelle

Le compostage, c'est juste un petit geste à adopter !

## Vous cherchez de bonnes raisons pour commencer...

- Pour réduire le volume de nos déchets et ainsi utiliser moins de sacs poubelles, qui dégageront moins d'odeurs.
- Pour réduire notre quantité de déchets afin d'atteindre l'objectif du Grenelle, soit -7% de déchets en cinq ans.
- Pour contribuer à la maîtrise de la facture des déchets, car le traitement des ordures ménagères coûte de plus en plus cher.
- Pour réduire la pollution : en effet, moins de déchets sur les routes et moins d'engrais chimiques dans nos jardins.
- Pour enrichir son jardin sans frais par l'obtention d'un engrais naturel apprécié par les plantes.



En compostant, je favorise le cycle naturel de reproduction des déchets organiques.

# Quels déchets composter ?

## 1 Diversifier les apports

pour équilibrer les déchets et les placer de préférence en mélange :

- Des déchets humides pour l'apport en eau et en azote : tontes de gazon, déchets de cuisine, etc.
- Des déchets secs et carbonés : paille, broyat, sciures de bois, etc.
- Pour permettre l'aération de l'ensemble : tailles de jardin, petits branchages, etc.

## 2 Éviter

- Les grandes quantités de même déchet
- Les thuyas, cyprès, aiguilles de pin
- Le bois traité
- Les plantes malades
- Les coquillages
- Les déchets de viande et de poisson

## 3 Ne pas mettre

- Les couches culottes
- Les litières pour animaux
- Les emballages plastiques, verres, etc.
- Les graviers, cailloux, sable, plâtre, etc.

## Conseils et astuces

- > Installer le composteur sur une surface vivante, de préférence plane, à mi-ombre/mi-soleil, à l'abri du vent, en plaçant des pavés sous chaque pied.
- > Privilégier un emplacement assez proche d'une ouverture de la maison et facilement accessible. Au démarrage, placer une première couche de branchage ou de paille afin de faciliter l'aération et l'arrivée des micro-organismes.
- > **Diversifier** vos apports.
- > Aérer, brasser, pour accélérer le processus et éviter les mauvaises odeurs.
- > Éviter d'apporter du gazon en grosse quantité. Vous pouvez le stocker deux jours afin de lui faire perdre son excédent d'humidité.
- > Contrôler l'état d'humidité ou de dessèchement : si le compost est trop sec, rajouter de l'eau ou des matières humides comme le gazon, les déchets de cuisine. S'il est trop humide, il faut rajouter des matières sèches (broyat, branchage, tonte sèche, feuilles mortes).

# Comment réserver ?

- 1 Par courrier :** remplir, détacher et envoyer ce bon de commande à l'adresse suivante :  
**Communauté d'agglomération de l'Ouest Rhodanien**  
3 rue de la Venne – 69170 Tarare
- 2 Par mail :** en envoyant ce bon ou en nous transmettant les informations demandées.  
**infotri@c-or.fr**
- 3 Par téléphone :** un agent du service prendra votre réservation  
**04 74 89 58 39 (choix 1)**

## Bon de commande

Nom\* .....

Prénom\* .....

Adresse\* .....

Tél.\* .....

e.mail\*\* .....

\* Obligatoire \*\* Conseillé

Je commande  
(cochez la case correspondant à votre choix)

1 composteur     2 composteurs

> (prix unitaire : 20€/composteur de 300 litres)

Pour tous renseignements complémentaires, contactez le service Gestion des déchets au 04 74 89 58 39.

*Votre nom, prénom, adresse postale, téléphone et mail sont uniquement utilisés pour répondre à votre commande d'acquisition de composteur individuel, par le service Gestion des déchets de la COR. Vous pouvez demander à tout moment à la COR de supprimer vos coordonnées de son fichier.*